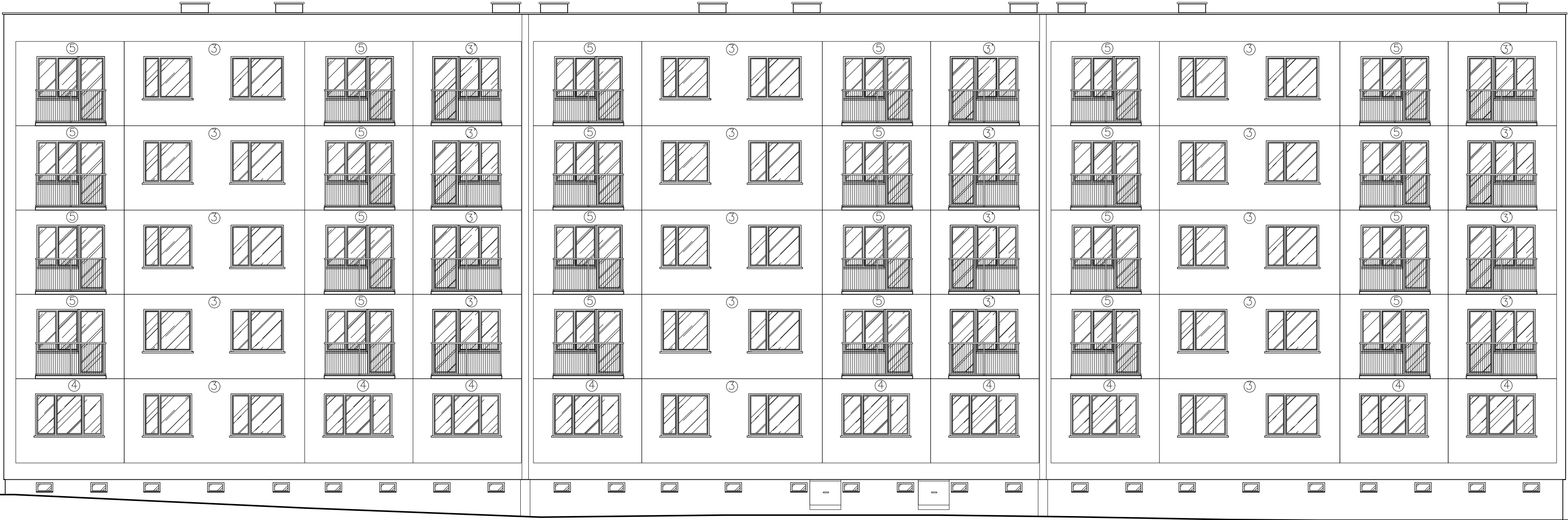


ELEWACJA POŁUDNIOWA



- Uwaga:
1. Zaleca się, aby przed dokonaniem zamówienia wykonawca wykonał próbę i dokładnie określił poprzez wykonanie odwiertów próbnych i pomiarów grubości wszystkich warstw ściany.
 2. Konstrukcję i grubości warstw betonu oraz ilość i wymiary płyt warstwowych należy potwierdzić przed dokonaniem zamówienia łączników wklejanych. Jeśli konstrukcja płyt okaże się inna niż założona w dokumentacji należy skontaktować się z projektantem.

LOKALIZACJA

	EkoProBud Biuro projektowe: 43-190 Mikołów, ul. Żwirki i Wigury 65 tel. 501 053 972, www.ekoprobudsc.com.pl			
	ADRES INWESTYCJI: Budynek mieszkalny wielorodzinny ul. M. Skłodowskiej-Curie 69 41-949 Piekary Śląskie			
	TYTUŁ: PROJEKT WZMOCNIENIA ŚCIAN WARSTWOWYCH BUDYNKU MIESZKALNEGO WIEŁORODZINNEGO PRZY UL. M. SKŁODOWSKIEJ-CURIE 69 W PIEKARACH ŚLĄSKICH			
	ROZMIESZCZENIE PŁYT DO WZMOCNIENIA - ELEWACJA POŁUDNIOWA			
	KONSTRUKCJA PROJEKTOWAŁ:	inż. Z. Kogut nr upr. SLK/BD/3790/01	PODPIS:	09-2022
OPRACOWANIE: mgr inż. N. Kajtoch			PODPIS:	SKALA: 1:100
KIEROWNIK BIURA: dr inż. T. Muzyczuk			PODPIS:	NR RYS. 1